

Colles COSMO®

Transports et nautique



Un partenaire fort

Weiss est synonyme de prestations de haute qualité dans le secteur des technologies de collage et des panneaux sandwich. Depuis des décennies, Weiss place la barre très haut en ce qui concerne la qualité et l'excellence des prestations de service. Avec notre programme de colles et d'éléments sandwich très riche, nous proposons une multitude de solutions pour de nombreux champs d'application.



Gestion de la qualité

Le fondement de l'assurance qualité de nos produits et de nos procédures est un système de gestion documenté et certifié selon DIN EN ISO 9001-2008. Du point de vue du processus de fabrication, cela signifie que tous les produits et chacun de nos lots sont surveillés et contrôlés par notre laboratoire sur la base de critères bien définis tout au long et à la fin du processus de fabrication.



Développement / technique d'application

Pour nous, il est très important de travailler en stricte collaboration avec nos clients afin de créer des solutions professionnelles et innovantes qui offrent des avantages certains du point de vue des procédés de fabrication et de la rentabilité. Une équipe de chimistes et de techniciens d'application très motivée et avec de longues années d'expérience dans le développement, la modification et l'application de colles est à votre disposition pour vous conseiller et vous aider.



Essais

Avec nos dispositifs de contrôle, nous sommes en mesure non seulement d'effectuer les contrôles selon les normes DIN et EN, mais aussi d'évaluer vos composants (dimensions des composants) dans des conditions d'utilisation réelles. Notre collaboration avec les instituts de contrôle les plus divers nous permet d'assurer la haute qualité de nos produits.



Les techniques d'assemblage traditionnelles, comme le rivetage, le brasage, le soudage ou le vissage, sont de plus en plus remplacées par des systèmes de collage modernes qui offrent une multitude d'avantages.

En effet, les colles ne modifient pas les caractéristiques spécifiques des différents éléments assemblés, comme par exemple dans le cas du soudage. En outre, elles éliminent la nécessité de percer des trous qui peuvent affaiblir la structure de la matière, comme dans le cas du vissage ou du rivetage.

De plus, les assemblages collés assurent une distribution plus homogène des forces sur toute la surface d'assemblage et, donc, une résistance générale remarquablement supérieure. Weiss offre des systèmes de collage très résistants pour les applications les plus diverses des domaines d'utilisation mobiles et développés précisément pour les exigences de ce segment du marché. En choisissant nos colles, vous pouvez être certains que vos produits satisferont les exigences de haute qualité et de résistance qui garantissent la sécurité et la durabilité de l'assemblage de vos pièces.



Systèmes de collage certifiés dans la navigation Autorisation BG Verkehr, Hambourg / basse inflammabilité

Dans la navigation, les dispositions concernant les produits autorisés ont été durcies en ce sens que désormais seulement les produits contrôlés et autorisés peuvent être employés sur "tous les navires, les yachts et les bateaux utilisés à des fins commerciales". Le système de gestion de la qualité Weiss satisfait au module D (assurance de la qualité de la production) de la directive 2014/90/EU sur l'équipement des navires et les systèmes de collage autorisés sont soumis à ce système d'assurance de la qualité.

Les colles ci-après identifiées par le symbole « roue de gouvernail » satisfont à ces exigences de la construction navale.



Notre service après-vente

- Conseil dans le choix des colles
- Conseils pour l'optimisation et la rationalisation de vos phases de travail
- Formations sur le maniement des colles ainsi que sur la technique des appareils de traitement



Weiss Chemie + Technik GmbH & Co. KG est certifiée par BG Verkehr, Hambourg conforme à DIN EN ISO 9001 : 2008 ainsi que.

Grâce à leur spectre d'adhérence large, nos systèmes de collage monocomposant et bicomposant pour collages de construction conviennent au collage des matériaux les plus divers. Même en cas de charges extrêmes, nos colles assurent un assemblage sûr et durable des pièces assemblées, aussi bien dans le secteur artisanal que dans le secteur industriel.



Colle MS élastique - Compensation des tensions

Produit	La polyvalente COSMO® HD-100.400	La lente COSMO® HD-100.440	La rapide COSMO® HD-100.450	La propre COSMO® HD-100.460	La colle contrôlée COSMO® HD-200.101
Caractéristique	Passer-partout	Temps ouvert long	High-Tack / First-Tack	Bactériostatique et fongistatique	Colle MS à 2 composants à durcissement rapide
Viscosité (+25°C)	~ 600.000 mPa*s	~ 500.000 mPa*s	~ 1.500.000 mPa*s	~ 500.000 mPa*s	~ 150.000 mPa*s
Temps de formation de peau	12 minutes	30 minutes	6 minutes	12 minutes	35 minutes
Sec dur	4 mm/24 h	4 mm/24 h	4 mm/24 h	2,3 mm/24 h	150 minutes (60 % de la dureté finale)
Dureté Shore A	55	48	60	50	60
Élongation à la déchirure/élongation à la rupture	350 %	450 %	250 %	320 %	260 %
Absorption d'eau (14 jours)	3,0 %	1,5 %	3,5 %	3,5 %	2,0 %
Essai au brouillard salin	bien			✓	✓
Résistance à la traction et au cisaillement, +20°C	3,1 N/mm²	3,2 N/mm²	3,0 N/mm²	3,3 N/mm²	4,0 N/mm²
Sans obligation de marquage	✓	✓	✓	✓	
Sans solvant	✓	✓	✓	✓	✓
EMICODE® EC1PLUS	✓	✓	✓	✓	
Vernissable	bien	bien	satisfaisant	✓	✓
Barre à roue / difficilement inflammable					
ISEGA / contact indirect avec des produits alimentaires	✓				
Compatible ETAG 022	✓	✓	✓	✓	✓
Pour l'intérieur et l'extérieur	✓	✓	✓	✓	✓
Capacité / cartouche	310 ml	310 ml	310 ml	310 ml	400 ml
Capacité / sachet	600 ml	600 ml	600 ml	600 ml	
Couleurs standard	Blanc/noir/gris	Blanc	Blanc	Blanc	Gris

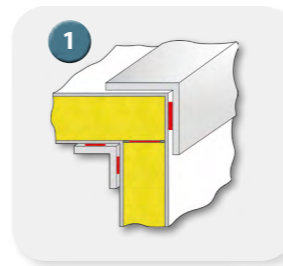
Colle PU très résistante - Joints de collage très résistants

Produit	La polyvalente COSMO® PU-200.180	La très résistante COSMO® PU-200.330
Caractéristique	Passer-partout	Joint de collage dur et tenace
Résistante / pâteuse	oui	oui
Viscosité (+25°C)	140.000 mPa*s	25.000 mPa*s
Temps de formation de peau / durée de vie en pot	90 minutes	50 minutes
Résistance fonctionnelle	420 minutes	300 minutes
Dureté Shore D	55	60
Dureté Shore A		
Résistance à la traction et au cisaillement, +20°C	12,5 N/mm²	19 N/mm²
Sans solvant	✓	✓
EMICODE® EC1PLUS	✓	✓
Vernissable	✓	✓
Barre à roue / difficilement inflammable	☠	
Capacité / cartouche		2*310 ml
Unité de mélange	3,45 kg	910 g
Couleurs standard	Beige	Beige

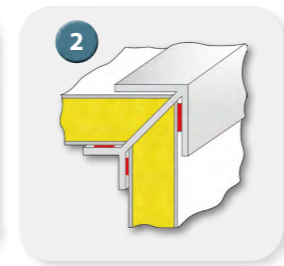
Colle MS très résistante

Produit	Sans marquage COSMO® HD-100.500
Caractéristique	Joint de collage viscoélastique dans certaines limites
Viscosité (+25°C)	70.000 mPa*s
Temps de formation de peau / durée de vie en pot	5 minutes (mouillé)
Résistance fonctionnelle	30 minutes
Dureté Shore D	72
Dureté Shore A	5 N/mm²
Sans solvant	✓
EMICODE® EC1PLUS	✓
Vernissable	✓
Barre à roue / difficilement inflammable	
Capacité / cartouche	310 ml
Unité de mélange	490 g
Couleurs standard	Blanc

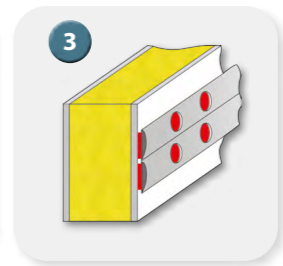
Angle de toit



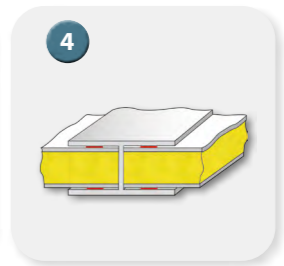
Cornière d'angle



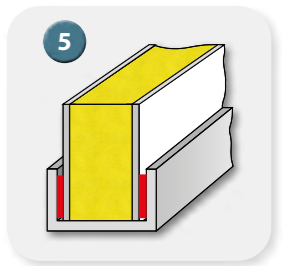
Baguettes



Joints de bout



Profilés de finition



Camping-car



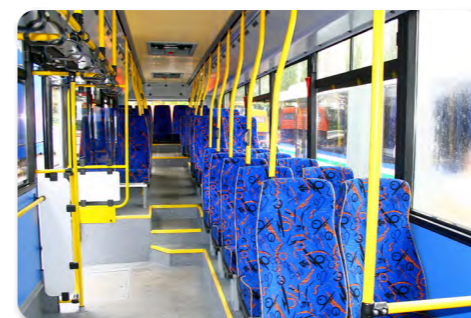
Camions frigorifiques



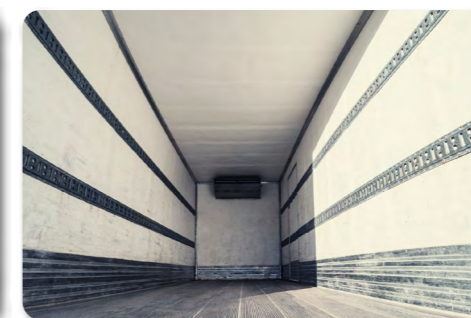
Ambulances



Fabrication de bus



Semi-remorques



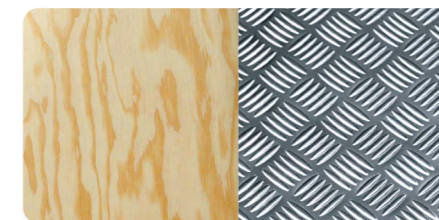
Fabrication de trains



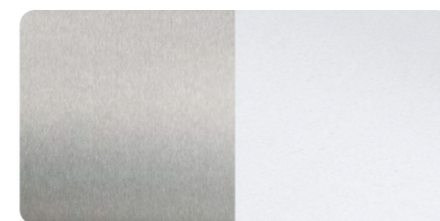
Exemples de matières



ALU GFK (poli)



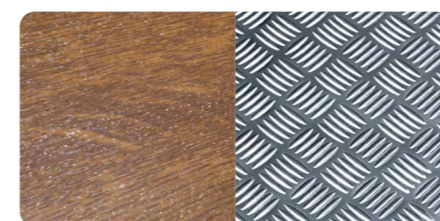
Bois collé Tôle zinguée



Acier inoxydable PVC dur



Céramique Acier inoxydable



HPL Tôle zinguée



EPDM ALU

Pour le traitement préalable, nous recommandons notre activateur

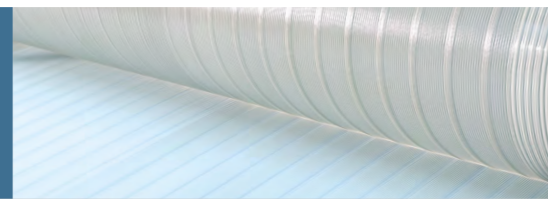
COSMO® CL-310.110

Nettoie et active les surfaces de collage. Améliore l'adhérence au PVC, à l'ABS, au PC, au PRFV à base de polyester ou de polyamide et aux surfaces revêtues par poudre.

Activation de surfaces non absorbantes, poreuses et lisse.



En raison des différentes techniques utilisées pour l'application de la colle et de la multiplicité de matériaux et de matériaux combinés employés pour la fabrication des panneaux sandwich, le système de collage doit satisfaire à des exigences très spécifiques. Nous avons développé une multitude de systèmes avec des caractéristiques de viscosité, de thixotropie ainsi que des temps de traitement et de pression très différents pour que vous puissiez trouver la colle parfaite pour votre processus de fabrication.



Exemples de matériaux

Finitions

- ALU (aluminium)
- PVC (polychlorure de vinyle)
- HPL (panneaux stratifiés haute pression)
- GFK (plastique renforcé de fibres de verre)
- CFK (plastique renforcé de fibres de carbone)
- EPO (résine époxyde)
- HD (feuille décorative)
- SPE (contreplaqué)
- DSP (particules fines)

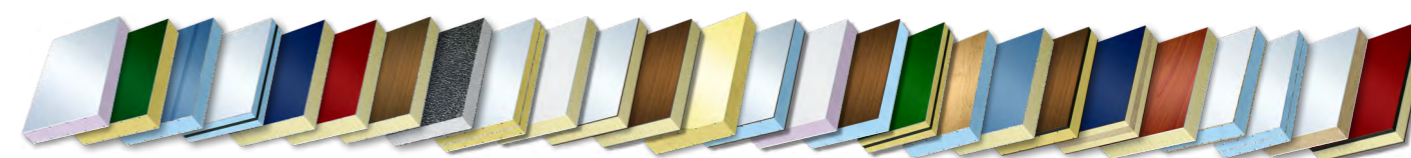
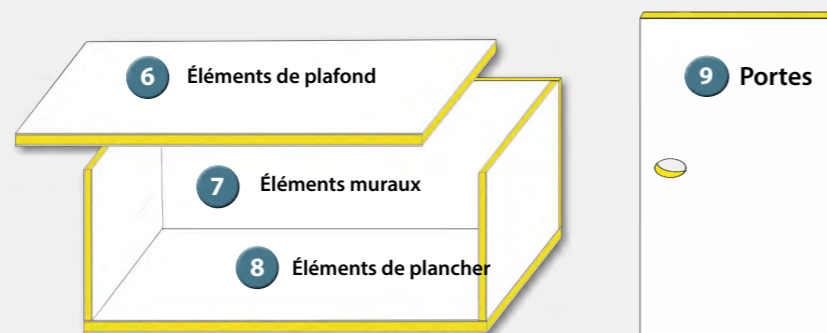
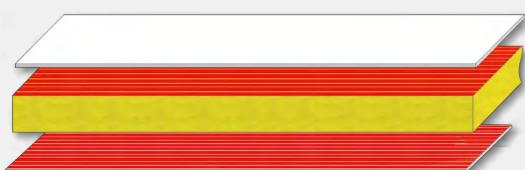
Matériaux d'âme

- XPS (mousse extrudée rigide en polystyrène)
- PUR (mousse rigide en polyuréthane)
- MIN (matériau de fibres minérales isolant)
- PR (panneau recyclage en polyuréthane)
- EPS (mousse expansée en polystyrène)
- PUR/AL (mousse rigide en polyuréthane/alu)

Caractéristique	COSMO® PU-160.160 Passe-partout Colle PUR à 1 composant	COSMO® PU-160.130 La lente	COSMO® PU-160.530 Spécialiste pour presque toutes les surfaces	COSMO® PU-160.540 Solution professionnelle pour les transports Temps de cycle bref	COSMO® PU-125.110 Valeur calorifique minime	COSMO® PU-220.230 Colle PUR à 2 composants nautique Basse inflammabilité	COSMO® PU-220.150 Passe-partout Colle PUR à 2 composant
Viscosité (+25°C)	~ 3.500 mPa*s	~ 3.500 mPa*s	~ 6.500 mPa*s	~ 4.000 mPa*s	~ 8.500 mPa*s	~ 2.500 mPa*s (mélange)	~ 3.000 mPa*s
Temps de formation de peau/ durée de vie en pot	60 minutes	120 minutes sec	110 minutes	9 minutes	11 minutes	260 minutes	100 minutes
Valeur calorifique	~ 30 MJ/kg	~ 30 MJ/kg	~ 30 MJ/kg	~ 30 MJ/kg	~ 15 MJ/kg	~ 23 MJ/kg	~ 25 MJ/kg
Temps de pressage	120 min	240 min	240 min	30 min	45 min	420 min	300 min
Résistance à la traction et au cisaillement, +20°C	~ 7,5 N/mm ²	~ 7,5 N/mm ²	~ 6,0 N/mm ²	~ 8 N/mm ²	~ 12 N/mm ²	~ 15 N/mm ²	~ 16 N/mm ²
Sans solvant	✓	✓	✓	✓		✓	✓
Vernissable	✓	✓	✓	✓	✓	✓	✓
Barre à roue / difficilement inflammable	✘	✘			✘	✘	
Écumante	✓	✓	✓	✓	✓		
Non écumante						✓	✓
Densité	1,12 g/cm ³	1,12 g/cm ³	1,12 g/cm ³	1,12 g/cm ³	1,47 g/cm ³	1,37 g/cm ³	1,48 g/cm ³

Domaines d'application

Collage de surfaces - Éléments sandwich



COSMO® Éléments sandwich

En plus des colles, nous produisons nos propres éléments sandwich, composés de matériaux de haute qualité assemblés avec nos systèmes de collage éprouvés. La qualité, la robustesse et la durabilité des éléments ainsi obtenus ne pourront que vous convaincre.

- COSMO® Therm (isolation thermique)
- COSMO® Silent (phono-isolant)
- COSMO® Protect (antiirruption)
- COSMO® Design (rainuré)
- COSMO® Tech (customisé)
- COSMO® Frame (élargissement des châssis)



Camions frigorifiques



Semi-remorques



Camping-car



Ambulances



Construction de cabines de navires



Voitures de livraison



Activateur

COSMO® CL-310.110

Nettoie et active les surfaces de collage. Améliore l'adhérence au PVC, à l'ABS, au PC, au PRFV à base de polyester ou de polyamide et aux surfaces revêtues par poudre.



Première couche / couche de fond

COSMO® SP-830.110

Comme agent de liaison et optimisation sur différentes surfaces minérales absorbantes (couche de fond).



Pistolets à main

COSMO® SP-760

Pistolets à main pour l'utilisation de cartouches Euro/double chambre et de sachets tubulaires.



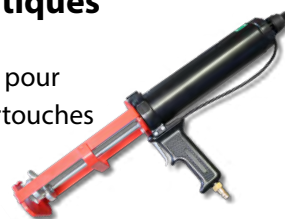
Exécutions

- COSMO® SP-760.110** pour cartouches Euro 310ml
- COSMO® SP-760.120** pour sachets tubulaires 600ml
- COSMO® SP-760.141** pour 2 cartouches tandem 190ml
- COSMO® SP-760.151** pour 2 cartouches tandem 310ml

Pistolets pneumatiques

COSMO® SP-750

Pistolets pneumatiques pour le dosage à l'aide de cartouches Euro/double chambre et de sachets.



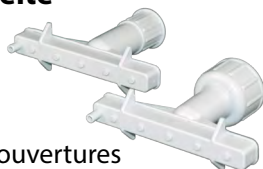
Exécutions

- COSMO® SP-750.111** pour 2 cartouches tandem 190ml
- COSMO® SP-750.121** pour 2 cartouches tandem 310ml
- COSMO® SP-750.130** pour cartouches Euro 310ml
- COSMO® SP-750.140** pour sachets tubulaires 600ml

Buses planes pour Colles et produits d'étanchéité

COSMO® SP-810

Pour l'application facile de colles thixotropes et fluides. En découpant chacune des cinq ouvertures individuellement, vous pouvez régler facilement la largeur d'application entre 20 et 75mm. Pour cartouches et bouteilles.



Tubes mélangeurs statiques

COSMO® SP-800

Tubes mélangeurs statiques pour le mélange homogène de colles 2 composants à l'aide de cartouches double chambre

Caractéristiques spéciales

- Un mélange homogène assure une qualité constante de la colle
- Maniement simple et sûr de cartouches double chambre avec des mélangeurs statiques



weiss

Weiss Chemie + Technik GmbH & Co. KG
Hansastr. 2
D-35708 Haiger
Domaine d'activité colles

Tél. : +49 (0) 2773 / 815 - 0
Fax : +49 (0) 2773 / 815 - 200
E-mail : ks@weiss-chemie.de
www.weiss-chemie.de